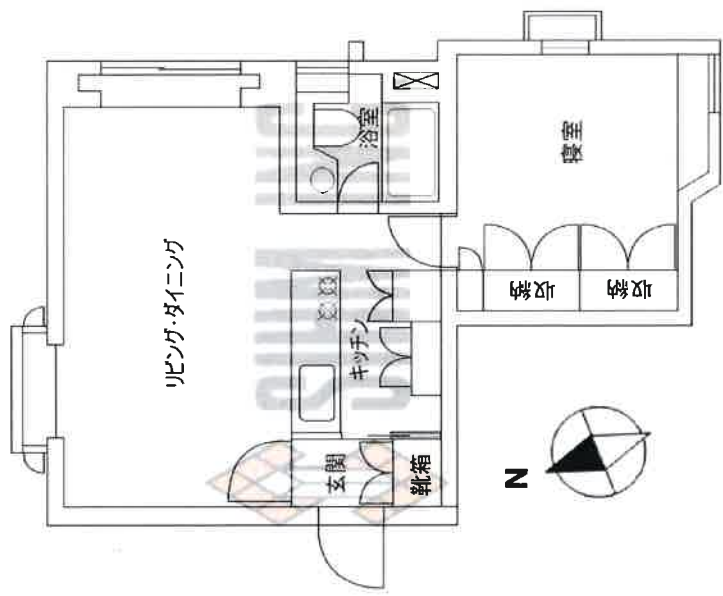


ミッドタウン・六本木ヒルズ近く 事務所利用可 交通至便



六本木駅から徒歩4分、乃木坂駅から徒歩6分
 ※現況と図面が異なる場合は現況を優先し
 日比谷線・大江戸線・千代田線と
 三線利用可で通勤にも最適。
 さらにミニミッドタウンや六本木ヒルズも徒歩5分の近さ。

フロアリング仕様
 寝室には十分な収納スペースもあり。
 キッチンの収納も充実。

内見についてのお願ひ
 ・内見は前日までの予約をお願い致します。
 ・新型コロナウイルス感染症予防の為、
 体調が悪い方等は内見をご遠慮頂くがございますので



物件名	ベルハウス#103		
所在地	港区六本木7丁目11-19		
交通	日比谷線・大江戸線 六本木駅 徒歩 4分 千代田線 乃木坂駅 徒歩 7分		
間取り	1LDK	面積	約40㎡ (12.12坪)
家賃	¥165,000.-		
敷金	2ヶ月	礼金 更新料	礼:無し 更:新賃料 1ヶ月
築年数	1978年5月		
種別・構造	鉄筋コンクリート構造		
駐車場	-	ペット	不可
設備	各室エアコン、給湯、収納、オートロック 2口ガスコンロ、室内洗濯機置き場、 フローリング、インターホン		
入居可能日	即日		
備考	事務所利用可 (賃貸+税金、敷金4ヶ月) 別途保証会社契約要 取引態様: 媒介		

● 手数料

手数料負担の割合	貸主	借主	100%
手数料配分の割合	元付	客付	100%

▲上記物件のお問合せ・内見申込は **TEL: 03-3470-4737 株式会社シム**

東京都港区南青山2-10-14 レジダンスボリ森3階
 URL: <http://www.sihm.co.jp> E-mail: info@sihm.co.jp
 TEL: 03-3470-4737 FAX: 03-3470-4740

Realtor's office **SIHM INC.**

※ご成約時、仲介手数料として成約料の1か月分+税を申し受けます。
 ※弊社物件の自社HP及びWEBサイトなどへの転載不可。