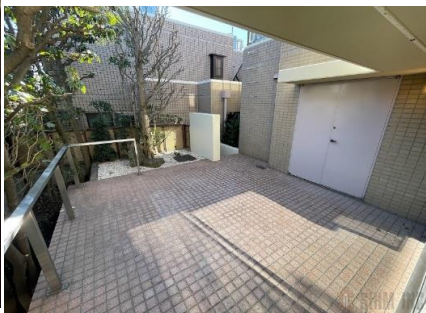
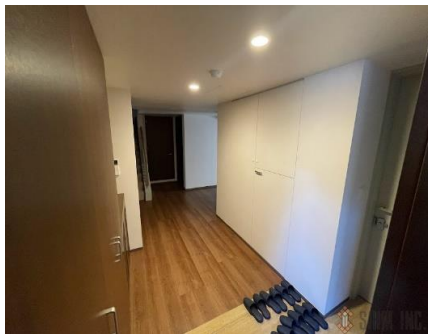


2LDK 広々としたバルコニー(約39㎡)とテラス(約26㎡) 高級住宅



※現況と図面が異なる場合は現況を優先します。



物件

2LDKのメゾネットタイプの共同住宅。
2024年1月リノベーション済み。
**広々としたバルコニー(約39㎡)と
テラス(26㎡)**があり日当たり風通し良好。
ウォークインクローゼット、各部屋収納棚付き。

駒沢オリンピック公園近く。
清泉インターナショナルまで自転車で15分、
スクールバス停まで5分。

●上記物件のお問合せ・内見申込は

TEL: **03-3470-4737** 株式会社シム

東京都港区南青山2-10-14 レジダンスポワ森3階
URL: <http://www.sihm.co.jp> E-mail: info@sihm.co.jp
TEL: 03-3470-4737 FAX: 03-3470-4740



Realtor's office

SIHM INC.

●手数料

手数料負担の割合	貸主	借主	100%
手数料配分の割合	元付	客付	100%

※ご成約時、仲介手数料として成約賃料の1か月分+税を申し受け
※弊社物件の自社HP及びWEBサイトなどへの転載不可。

物件名	エビック駒沢#D		
所在地	世田谷区駒沢2丁目50-5		
交通	田園都市線 駒沢大学駅		
	徒歩 7分		
間取り	2LDK	面積	159.28㎡ (48.18坪)
家賃	¥1,000,000.- (応相談)		
敷金	3ヶ月	礼金更新料	-
築年数	1987年10月	方位	南
種別・構造	鉄筋コンクリート造陸屋根 地下1階付2階建		
駐車場	1台	ペット	不可
設備	エアコン、冷蔵庫、洗濯乾燥機、食洗機		
	洗濯機、オープン付きガスレンジ、床暖房、		
	インターホン、電子錠、WIC		
	SECOM(有料:約1万3千円)		
入居可能日	即日		
備考	法人契約のみ、事務所利用不可		
	定期借家2年		
	取引態様: 媒介		